

ふるさと天川の会 天川村特別村民 大募集

紀伊半島のてっぺんの村である「天川村」の自然・歴史・文化が一体となったすばらしい環境を、より多くの方々に触れていただき、そして感じていただき**天川村の良き理解者**となっただくために「**天川村特別村民制度**」を制定いたしました。

古来より多くの人々を迎え入れておもてなしをし、訪れた方の心を癒してきた天川村ではもっと沢山の方々に情報発信をして、村内イベントや各施設をご利用してもらい**天川ファン**としての理解を深めていただきたいと思います。**天川ファン**の皆様の**強力なサポート**を頂くことで地域を活性化させ、美しい天川村をいつまでも守っていくためのお力を賜りたいと考えております。

皆様とのつながりを強化していく第一歩として、村営の施設を割引料金でご利用いただくほか、天川村の環境から生み出された「水」「土」「空気」、かけがえのない**自然の贈り物**や様々な恵みから生まれた**天川の特産品**をお手元にお届けします。

天川村は**近畿最高峰である八経ヶ岳**をはじめとして1500m以上の大峯山脈が連なっており、その豊かな原生の森林からは、清らかな数々の滝や溪谷が流れだし、熊野川の**最源流部**となっています。

それらの森は**1300年の歴史**を刻む山岳信仰の修行の場として多くの人の祈りを集めており、まさに**聖地**として大切に守られて来ました。

特別村民の特典

1. 特別村民として会費(年会費10,000円)を納入された方。
2. 特別村民になられた方は、特別村民台帳に登載し、「特別村民証」を発行します。
3. 特別村民の方には天川の四季折々の情報、歴史、イベント情報などを掲載した「天川の四季」をお届けします。
4. 特別村民には「ふるさとの味覚」や「ふるさとの特産物」を年2回お届けします。(12月中旬・8月上旬の年2回を予定いたしております。)
5. 「特別村民証」のご提示で村営の施設が割引料金でご利用できます。
6. 本制度協賛の村内店舗や旅館等で割引の特典があります。

特別村民大募集

天川村をあなたのふるさとにしませんか？
天川村の季節をお届けします。

世界遺産「大峯奥駈道道」

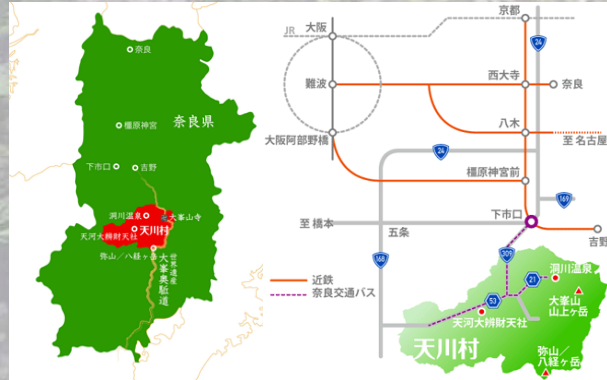
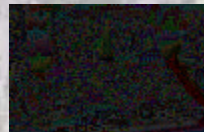
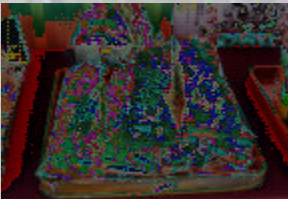
吉野熊野国立公園

全国名水百選「洞川湧水群」

日本百名山「大峯山」

日本の滝百選「双門の滝」

天川ふるさとの特産品



天川村特産品

名水・かきもち・よしの葛・佃煮・おかき・
ごま豆腐・手延べ素麺・コンニャク・
入浴剤・陀羅尼助丸・木工製品・クッキー
柿の葉寿司 etc

村営施設

洞川温泉センター・天の川温泉センター
薬湯センターみずはの湯・天川村立資料館

特別村民になられた皆さんは、天川村のファンとしての自覚のもとに、天川村で開催される様々なイベントに参加することにより新発見や再確認をし、より一層の理解を深めると共に、友人・知人に対してはその魅力を余すところなく伝え、新たなファンの獲得につとめていただきますようお願いいたします。

お申し込み方法

ゆうちょ銀行にある払込取扱票に住所、氏名、フリガナ、電話番号等必要事項をご記入の上、

年会費 10,000円を下記口座にご入金ください。

口座番号 大阪 00990-0-319505

口座名称 「ふるさと天川の会」運営協議会

申込み期間 年中を通してお申込みいただけます。

特別村民有効期間はご入金があってから1年間となっています。

詳しくは事務局までお問い合わせ下さい。

ふるさと天川の会 運営協議会事務局

〒638-0392

奈良県吉野郡天川村大字沢谷60

天川村役場 地域政策課

TEL0747-63-0321

FAX0747-63-0329

E-mail chiikiseisaku@vill.tenkawa.lg.jp